

A capuchin monkey with a dark face and chest and brown body is perched on a wooden post. The monkey is looking towards the camera. The background is a light blue sky with some wooden structures.

PROGRAMA EDUCATIVO PARA  
EDUCACIÓN INFANTIL

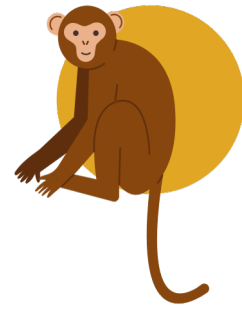
2025-26

Desde Rainfer proponemos **actividades educativas** enfocadas específicamente a la **primera infancia** con el objetivo de desarrollar una **conciencia ambiental** desde las edades más tempranas.

En nuestras actividades presentaremos al alumnado el concepto de **centro de rescate** y realizaremos una visita por las instalaciones, donde el grupo se iniciará en la **observación respetuosa** de animales.

Introduciremos el concepto de **bienestar** (físico y emocional), observaremos **en equipo** cómo son los entornos que habitan y cómo se han adaptado a vivir en ellos. Emplearemos los 5 sentidos para realizar una visita estimulante y enriquecedora.





## Visítanos con tu grupo

### "Trotamonos"

*Acompaña a Fátima, Alicia y Pablo a conocer la selva y buscar aquellos animales sobre los que tanto han leído, pero descubren que se encuentran en peligro y necesitan ser rescatados, ¿los ayudas?*

Formaremos un Equipo de Rescate y realizaremos un viaje empleando los 5 sentidos para descubrir qué necesita un primate para estar sano y feliz, cómo son los entornos en los que habitan en libertad y las características que hacen a estas especies únicas.

**Horario y tarifa: 10:30-13:30    13,5€/persona**

# Contenidos

Nuestro proyecto educativo está vinculado con el currículo de cada etapa. En nuestros talleres abordamos diferentes competencias, trabajando de forma transversal valores como la empatía, la solidaridad, el autocuidado y el cuidado del entorno y los animales.

## *Trotamos*

- Aprecio del medio ambiente
- Hábitos saludables
- Cooperación
- Reconocimiento de elementos de la naturaleza
- Respeto hacia los animales
- Amistad como elemento protector
- Experimentación e indagación del entorno